

ProNovia SAP PLM StructureControlClone

Mehrstufige Klonprozesse auf Materialstämmen, Materialsichten oder Dokumenten

SAP bietet im Standardumfang wohl Funktionen um einzelne Objekte wie Materialstamm, Dokument oder Stückliste mit Vorlage anzulegen oder zu kopieren. Es fehlen jedoch Funktionen um Kopien gesamter Strukturen inklusiven abhängiger Objekte zu erstellen.

ProNovia SAP PLM StructureControlClone (SCC) erlaubt es, gesamte Datenstrukturen konsistent zu kopieren. Dabei wird das gesamte PLM Daten-Modell unterstützt, welches über den ProNovia SAP PLM ProcessManager abgebildet wird (also auch Dokumente und integrierte CAD-Systeme bzw. CAD-Strukturen). Die Lösung kann ideal für folgende Anwendungsfälle eingesetzt werden:

- Erzeugung von Produktvarianten, wie Sie typischerweise im Kundenauftrag vorkommen.
- Erzeugung von Design-Varianten während der frühen Entwicklungsphase.
- Erzeugung von Werks-Sichten und Werks-Stücklisten, wie sie typischerweise bei neuen Produktionsstandorten oder Werks-Verlagerungen benötigt werden.
- Erzeugung von Dokumentstrukturen gemäss Vorlage. Damit können z.B. zur Projektablage vorgegebene Strukturen automatisch erzeugt werden.

Es stehen folgende Klon-Funktionen zu Verfügung:

- **Produktstruktur-Klonen:** Der Klonprozess basiert auf einer (Teil-) Struktur (Material-Stückliste) und beinhaltet das (Teil-)kopieren der Material-Stückliste inkl. der zugehörigen Objekte (Material, Dokument, Plan). Materialien der Struktur können wahlweise kopiert, übernommen, ersetzt oder ignoriert werden. Weitere Materialien können als neue Position in der neuen Stückliste aufgenommen werden. Das Ergebnis des Klonprozesses ist eine neue Produkt-Struktur mit gegebenenfalls neu angelegten Materialien und Plänen.
- **Dokumentstruktur-Klonen:** Der Klonprozess basiert auf einer (Teil-)Struktur (Dokument-Stückliste) und beinhaltet das (Teil-)kopieren der Dokument-Stückliste inkl. der zugehörigen Objekte (Dokument). Dokumente der Struktur können wahlweise kopiert, übernommen, ersetzt oder ignoriert werden. Weitere Dokumente können als neue Position in der neuen Stückliste aufgenommen werden. Das Ergebnis des Klonprozesses ist eine neue Dokument-Struktur mit gegebenenfalls neu angelegten Dokumenten.
- **Materialsichten-Klonen:** Der Klonprozess basiert auf einer (Teil-)Struktur (Material-Stückliste) und beinhaltet das Kopieren von Materialstammsichten, inkl. der zugehörigen Objekte (Stückliste, Dokument, Plan) auf weitere Organisationseinheiten. Materialsichten und Material-Stücklisten der Struktur können wahlweise erweitert/angelegt oder ignoriert werden. Das Ergebnis des Klonprozesses ist eine neue Produkt-Struktur mit gegebenenfalls neu angelegten Materialstamm-Sichten und Plänen.

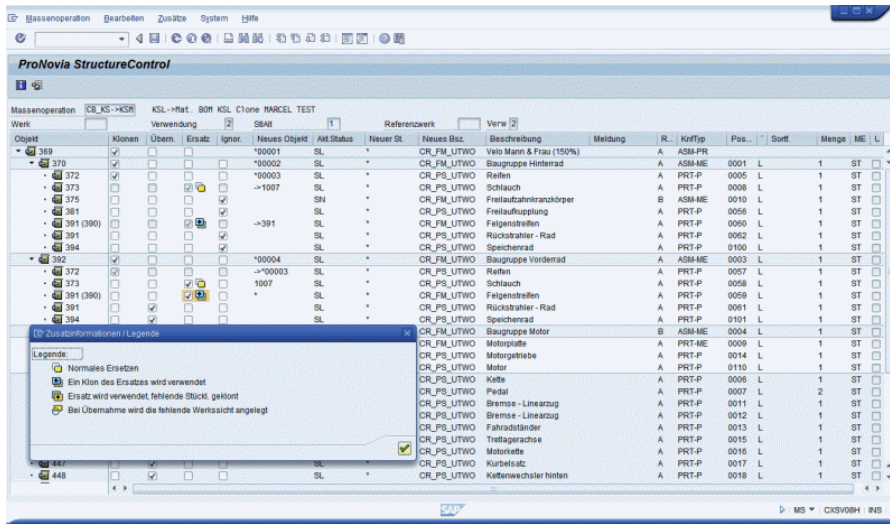
Optional ist der Klonprozess auch auf einzelnen Objekten ohne Struktur (Objekte ohne Stückliste) möglich.

Der Struktur-Klonprozess wird durch eine Historie unterstützt, die das iterative Erweitern des Klon-Vorganges erlaubt.

Eine gleichbleibende Datenqualität und die Konsistenz der geklonten Objekte werden dabei über Prüfungen im Klon-Prozess und den Customizing-Einstellungen gewährleistet. So erlauben die Einstellungen für das Kopieren von Plänen z.B. eine Arbeitsplatzumsetzung in Abhängigkeit der Werke (Arbeitsplatz A im Werk 1 führt zu Arbeitsplatz B im Werk 2).

| ProNovia SAP PLM StructureControlClone Loganzeige | | | |
|---|-----------------------------------|------------|-------------------------|
| Job / Objekt alt | Informationen | Objekt neu | Bezeichnung |
| Job ID | | | |
| 53 : 369/2 | CB_KS->KSM/MS/18.08.2010/12:41:02 | | Velo |
| 369 | Objekt komplett geklont | 996 | Velo Mann & Frau (150%) |
| 372 | Objekt komplett geklont | 982 | Reifen |
| 373 | Objekt komplett geklont | 981 | Schlauch |
| 390 | Objekt komplett geklont | 980 | Felgenstreifen |
| 391 | Objekt komplett geklont | 979 | Rückstrahler - Rad |
| 394 | Objekt komplett geklont | 978 | Speichenrad |
| 376 | Objekt komplett geklont | 992 | Zahnrad 20 Zähne |
| 377 | Objekt komplett geklont | 991 | Zahnrad 30 Zähne |
| 378 | Objekt komplett geklont | 990 | Zahnrad 40 Zähne |
| 379 | Objekt komplett geklont | 989 | Zahnrad 50 Zähne |
| 380 | Objekt komplett geklont | 988 | Zahnrad 60 Zähne |
| 372 | Objekt komplett geklont | 982 | Reifen |
| 373 | Objekt komplett geklont | 994 | Schlauch |
| 375 | Objekt komplett geklont | 993 | Freilaufzahnkranzkörper |
| 381 | Objekt komplett geklont | 987 | Freilaufkupplung |
| 390 | Objekt komplett geklont | 986 | Felgenstreifen |
| 391 | Objekt komplett geklont | 985 | Rückstrahler - Rad |
| 394 | Objekt komplett geklont | 984 | Speichenrad |
| 370 | Objekt komplett geklont | 995 | Baugruppe Hinterrad |
| 392 | Objekt komplett geklont | 983 | Baugruppe Vorderrad |
| 395 | Objekt ignoriert | | Baugruppe Motor |
| 399 | Objekt ignoriert | | Gepäckträger komplett |
| 409 | Objekt ignoriert | | Lenker komplett |
| 422 | Objekt ignoriert | | Sattel komplett |
| 429 | Objekt ignoriert | | Elektrozubehör |
| 434 | Objekt ignoriert | | Zubehör |
| 441 | Objekt ignoriert | | Kette |

▲ Protokoll einer durchgeführten Klonoperation



▲ Klonen einer Produktstruktur mit möglichen Operationen wie Klonen, Übernehmen, Ersetzen, Ignorieren

Vorteile und Nutzen

- Mit Hilfe von komfortablen Klonfunktionen können vollständige Strukturen inklusive CAD Modelle problemlos kopiert werden.
- Effiziente Erzeugung von Produkt und Designvarianten.
- Effiziente Erzeugung von Werks-Sichten und Werks-Stücklisten.
- Durch Aufzeichnen der Historie kann der Klonprozess iterativ verfeinert werden.
- Erlaubt die Implementierung von kundenspezifischen Aktionen.

ProNova SCC Eigenschaften

- ProNova SAP PLM StructureControlClone Oberfläche
 - Zur Selektion der Objekte über Strukturen
 - Zur Ausführung und Selektion der Klonoperationen mit Anzeige der Strukturen und Objekte inkl. allen relevanten Informationen
 - Zur Ansicht und Verwaltung der Klonprotokolle
 - Zur Verwaltung der Klonoperationen
- Protokollierung der Klonoperationen
- Customizing Umgebung für die umfangreiche Konfiguration
- Integrationsmöglichkeit zu anderen ProNova Produkten
- Business Add-Ins für die Implementierung von kundenspezifischen Funktionen
- Ereignis-Protokollierung der Produktaktionen zur gezielten System-Analyse mit mitgeliefertem Trace-Tool
- Ausgelieferte GUI Sprachunterstützung in Deutsch, Englisch und Französisch
- Ausführliche Dokumentation in Deutsch und Englisch
- Berechtigungsobjekte zur Einbindung in das SAP Berechtigungskonzept
- Voraussetzung
 - SAP ERP 6.0
 - ProNova SAP PLM StructureControl
 - ProNova SAP PLM ProcessManager für die Unterstützung der Dokumente und Szenarien auf Organisationseinheit Mandant
 - ProNova SAP PLM ProcessManager LogisticExtension für die Unterstützung der Dokumente und Szenarien auf Organisationseinheit Werk
 - ProNova SAP PLM ProcessManager Generic CAD Plugin für die Behandlung der CAD-Objekte
 - ProNova Basic Library, im Lieferumfang enthalten



Reduktion aufs Maximum - Kopieren von Produktstrukturen



Kontakt:
 ProNova AG
 Lindenhofstr. 8
 CH-8180 Bülach

T: +41 (0)44 860 13 06
 F: +41 (0)44 860 13 07
 www.pronovia.com
 info@pronovia.com

Microsoft und PowerPoint sind eingetragene Marken der Microsoft Corporation. SAP ist ein eingetragenes Warenzeichen der SAP AG. ProNova ist ein eingetragenes Markenzeichen der ProNova AG. Sonstige nicht aufgeführte Namen und Produkte sind möglicherweise Marken oder eingetragene Marken der betreffenden Firmen. Technische Änderungen jederzeit vorbehalten.